

Управление образования Городовиковского районного
муниципального образования Республики Калмыкия
Задания школьного этапа Всероссийской олимпиады школьников
по технологии (юноши) для 7-8 классов
2023-2024 учебный год

220

Теоретическое задание

Время выполнения теоретического задания – 90 минут

За каждое задание начисляется один балл

- 4 Задание 1. В предмете «Технология» изучаются:
- а. технологии производства бытовой техники;
 - б. технологии создания компьютеров;
 - в. технологии создания самолетов и вертолетов;
 - г. технологии преобразования материалов, энергии, информации
- 4 Задание 2. Повреждение древесины в виде отверстий, прогрызаемых личинками и жуками?
- а. Гниль
 - б. Трещины
 - в. Рак
 - г. Червоточина
- 4 Задание 3. Фанеру изготавливают путем:
- а. Прессования и склеивания измельченной древесины в виде стружек, опилок, древесной пыли
 - б. Прессования в виде листов пропаренной и измельченной до отдельных волокон древесной массы
 - в. Наклеивания друг на друга трех (или более) тонких листов древесины
 - г. Распиливанием бревна на тонкие пластины
- 4 Задание 4. Как называется документ, в котором указана последовательность выполнения операций?
- а. Технологическая карта
 - б. Технический паспорт
 - в. Технический талон
 - г. Технический рисунок
- 4 Задание 5. Изображение изделия, начерченное с помощью чертёжных инструментов с указанием его размеров, наименования, масштаба и материала, называется:
- а. Эскизом
 - б. Техническим рисунком
 - в. Чертежом
 - г. Развёрткой
- 4 Задание 6. Как называются механические повреждения древесины при заготовке, транспортировке и обработке?
- а. Трещины
 - б. Сучки
 - в. Дефекты
- 4 Задание 7. Какой материал вы возьмёте при выпиливании лобзиком:
- а. Бревно
 - б. Металлическую пластину
 - в. Фанеру
 - г. Деревянный брус
- 4 Задание 8. Какой вид операции является основным при работе на токарном станке?
- а. Точение
 - б. Волочение
 - в. Скобление
 - г. Кручение
- 4 Задание 9. Видом художественной обработки металла является:
- а. Выжигание
 - б. Чеканка
 - в. Пайка
 - г. Сверление
- 4 Задание 10. Каким инструментом размечают окружности?

г. Подбор материалов и инструментов

★ Задание 21. Сложные вещества, полученные путем соединения одного металла с другими металлами или неметаллическими соединениями, называются *сплавы*.

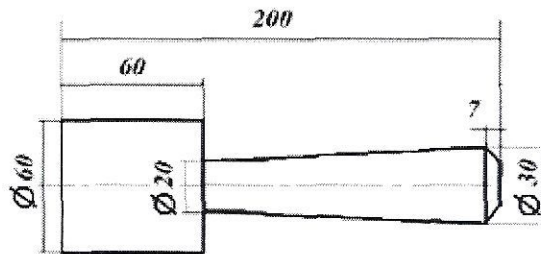
⇒ Задание 22. Как называется наглядное объемное изображение детали, выполненное от руки с указанием размеров и масштаба

- а. эскиз б. чертёж в. технический рисунок

★ Задание 23. При каком масштабе изображение уменьшено?

- а. М 1:1 б. М 1:4 в. М 1:2 г. М 2:1

★ Задание 24. Чему равна длина изделия, эскиз которого приведен?



- а. 60 мм б. 260 мм в. 200 мм г. 267 мм

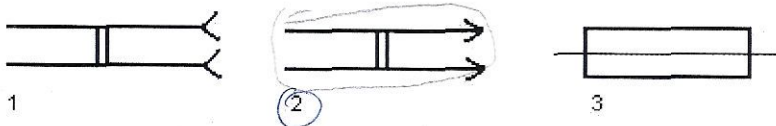
★ Задание 25. Выполнение проекта завершается:

- а. Изготовлением изделия б. Оформлением описания проекта
в. Оценкой и самооценкой проекта г. Защитой проекта

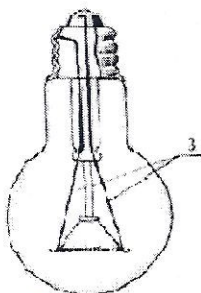
★ Задание 26. Безопасным является напряжение

- а. 380 В б. 220 В в. 12 В г. 36 В

★ Задание 27. Найдите условные обозначения штепсельной вилки



★ Задание 28. Как называется элемент, находящийся под номером 3?



- а. Электроды б. Цоколь в. Нить накала г. Стеклоколба

а. Циркулем б. Рейсмусом в. Угольником

Задание 11. Выполнение проекта начинается:

- а. с составления общего плана действий
- б. с разработки технологической документации
- г. изготовления изделия
- д. с выдвижения идеи выполнения проекта

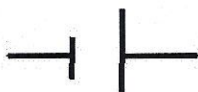
Задание 12. Найдите условное обозначение лампы накаливания



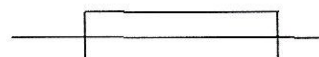
1



2



3



4

Задание 13. Найдите изоляторы электрического тока:

- а. Вода, человек, металл, влажный воздух
- б. Бумага, резина, пластмасса
- в. Стекло, влажная древесина, ткань
- г. Глина, фарфор, сухой воздух

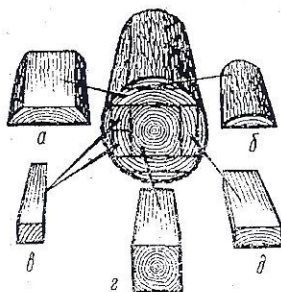
Задание 14. Какое свойство материала способствует сопротивлению внедрения в него другого, более твёрдого материала?

- а. Упругость
- б. Твёрдость
- в. Ковкость
- г. Текучесть

Задание 15. Свойство металлов соединяться в пластичном или расплавленном состоянии называется...

- а. Ковкость
- б. Упругость
- в. Свариваемость
- г. Текучесть

Задание 16. Расставьте буквы а, б, в, г, д соответственно названиям пиломатериалов



б	Горбыль
в	Брус
а	Доска необрезная
г	Доска обрезная
д	Брусок

Задание 17. Сталь – это сплав...

- а. Железа с кремнием
- б. Железа с кислородом
- в. Железа с азотом
- г. Железа с углеродом

Задание 18. Инструмент для тонкого металлического листа – фольги:

- а. Кусачки
- б. Ножницы
- в. Плоскогубцы
- г. Круглогубцы

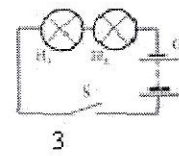
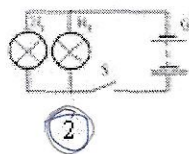
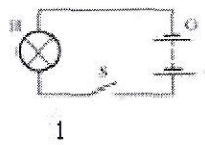
Задание 19. В выполнении творческого проекта отсутствует этап:

- а. Подготовительный
- б. Технологический
- в. Заключительный
- г. Финишный

Задание 20. Что включает в себя технологический этап выполнения проектной работы?

- а. Выполнение технологической документации
- б. Соблюдение условий безопасности и культуры труда
- в. Контроль изделия

Задание 29. Найдите электрическую цепь с параллельным соединением:



Задание 30. Какая электрическая цепь будет работать?

