

Копытин Владимир Максимович. 7.01.2010 8 5

Управление образования Городовиковского районного
муниципального образования Республики Калмыкия
Задания школьного этапа Всероссийской олимпиады школьников
по технологии (юноши) для 7-8 классов
2023-2024 учебный год

225

Теоретическое задание

Время выполнения теоретического задания – 90 минут

За каждое задание начисляется один балл

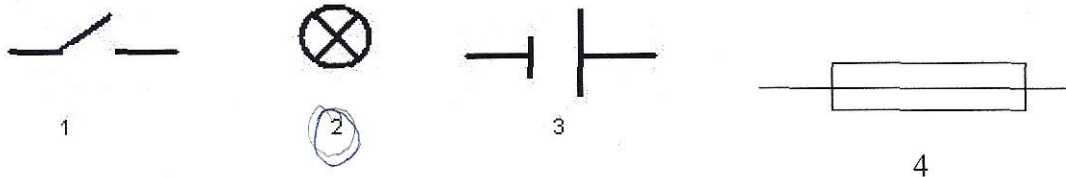
- + Задание 1. В предмете «Технология» изучаются:
- а. технологии производства бытовой техники;
 - б. технологии создания компьютеров;
 - в. технологии создания самолетов и вертолетов;
 - г. технологии преобразования материалов, энергии, информации
- Задание 2. Повреждение древесины в виде отверстий, прогрызаемых личинками и жуками?
- а. Гниль
 - б. Трещины
 - в. Рак
 - г. Червоточина
- + Задание 3. Фанеру изготавливают путем:
- а. Прессования и склеивания измельченной древесины в виде стружек, опилок, древесной пыли
 - б. Прессования в виде листов пропаренной и измельченной до отдельных волокон древесной массы
 - в. Наклеивания друг на друга трех (или более) тонких листов древесины
 - г. Распиливанием бревна на тонкие пластины
- + Задание 4. . Как называется документ, в котором указана последовательность выполнения операций?
- а. Технологическая карта
 - б. Технический паспорт
 - в. Технический талон
 - г. Технический рисунок
- + Задание 5. Изображение изделия, начерченное с помощью чертёжных инструментов с указанием его размеров, наименования, масштаба и материала, называется:
- а. Эскизом
 - б. Техническим рисунком
 - в. Чертежом
 - г. Развёрткой
- Задание 6. Как называются механические повреждения древесины при заготовке, транспортировке и обработке?
- а. Трещины
 - б. Сучки
 - в. Дефекты
- + Задание 7. Какой материал вы возьмёте при выпиливании лобзиком:
- а. Бревно
 - б. Металлическую пластину
 - в. Фанеру
 - г. Деревянный брус
- + Задание 8. Какой вид операции является основным при работе на токарном станке?
- а. Точение
 - б. Волочение
 - в. Скобление
 - г. Кручение
- + Задание 9. Видом художественной обработки металла является:
- а. Выжигание
 - б. Чеканка
 - в. Пайка
 - г. Сверление
- + Задание 10. Каким инструментом размечают окружности?

- а. Циркулем б. Рейсмусом в. Угольником

→ **Задание 11.** Выполнение проекта начинается:

- а. с составления общего плана действий
 б. с разработки технологической документации
 г. изготовления изделия
 д. с выдвижения идеи выполнения проекта

* **Задание 12.** Найдите условное обозначение лампы накаливания



→ **Задание 13.** Найдите изоляторы электрического тока:

- а. Вода, человек, металл, влажный воздух б. Бумага, резина, пластмасса
 в. Стекло, влажная древесина, ткань г. Глина, фарфор, сухой воздух

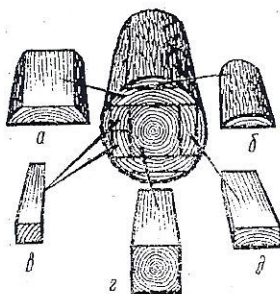
+ **Задание 14.** Какое свойство материала способствует сопротивлению внедрения в него другого, более твёрдого материала?

- а. Упругость б. Твёрдость в. Ковкость г. Текучесть

+ **Задание 15.** Свойство металлов соединяться в пластичном или расплавленном состоянии называется...

- а. Ковкость б. Упругость в. Свариваемость г. Текучесть

+ **Задание 16.** Расставьте буквы *а, б, в, г, д* соответственно названиям пиломатериалов



б	Горбыль
б	Брус
а	Доска необрезная
д	Доска обрезная
в	Брусок

+ **Задание 17.** Сталь – это сплав...

- а. Железа с кремнием б. Железа с кислородом в. Железа с азотом г. Железа с углеродом

+ **Задание 18.** Инструмент для тонкого металлического листа – фольги:

- а. Кусачки б. Ножницы в. Плоскогубцы г. Круглогубцы

+ **Задание 19.** В выполнении творческого проекта отсутствует этап:

- а. Подготовительный б. Технологический в. Заключительный г. Финишный

→ **Задание 20.** Что включает в себя технологический этап выполнения проектной работы?

- а. Выполнение технологической документации
 б. Соблюдение условий безопасности и культуры труда
 в. Контроль изделия

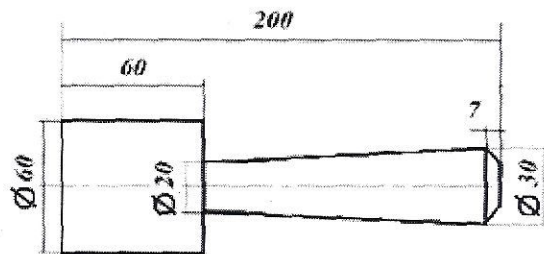
г. Подбор материалов и инструментов

✦ **Задание 21.** Сложные вещества, полученные путем соединения одного металла с другими металлами или неметаллическими соединениями, называются *сплавами*

✦ **Задание 22** Как называется наглядное объемное изображение детали, выполненное от руки с указанием размеров и масштаба
а. эскиз б. чертёж в. технический рисунок

✦ **Задание 23.** При каком масштабе изображение уменьшено?
а. М 1:1 б. М 1:4 в. М 1:2 г. М 2:1

✦ **Задание 24.** Чему равна длина изделия, эскиз которого приведен?

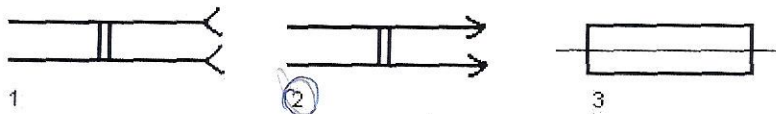


а. 60 мм б. 260 мм в. 200 мм г. 267 мм

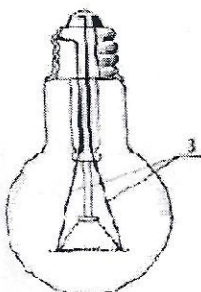
✦ **Задание 25.** Выполнение проекта завершается:
а. Изготовлением изделия б. Оформлением описания проекта
в. Оценкой и самооценкой проекта г. Защитой проекта

✦ **Задание 26.** Безопасным является напряжение
а. 380 В б. 220 В в. 12 В г. 36 В

✦ **Задание 27.** Найдите условные обозначения штепсельной вилки

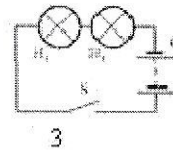
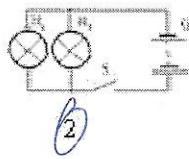
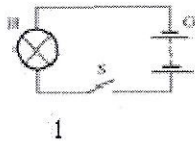


✦ **Задание 28.** Как называется элемент, находящийся под номером 3?



а. Электроды б. Цоколь в. Нить накала г. Стеклоколба

7 Задание 29. Найдите электрическую цепь с параллельным соединением:



7 Задание 30. Какая электрическая цепь будет работать?

